

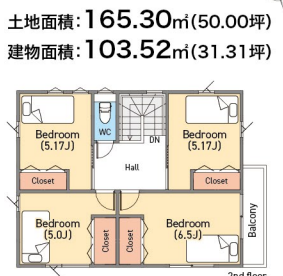
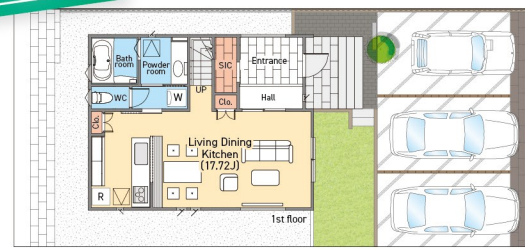
TOWNGATE街区 新築分譲



PLAN No.3
建売プラン

4LDK ワイドエントランス+SIC
広々17帖LDK+対面キッチン

ZEH対応住宅



新築分譲価格 **3,880**万円（税込）〜

8月々参考返済例 **8万9,895円** **頭金0円**

※No.3の場合 借入金額3,880万円、金利0.54%、期間40年、ボーナスなし、千葉銀行変動金利(特別優遇)

新築分譲第1期 全14棟

- ZEH BELS 性能評価書 等級5
- 等級6
- 制震
- 10年保証
- 20年保証
- JIO 保証保険
- MUI ボード
- 太陽光発電システム
- エコジョーズ
- ペタ基礎
- 24時間換気
- 駐車場2台分
- 1F シャッター
- 新築仕上 玄関ドア
- TV モニター付 インターホン
- 全室断熱 Low-Eペアガラス
- 外水栓
- LED照明
- シューズ クローゼット
- 人造大理石 カウンター
- 対面式 キッチン
- 床下収納
- 食洗機
- 貴金属 カップボード
- 浄水器
- 換気扇防 臭機能
- 温水洗浄 便座



地震にも安心制震装置『MAMORY』完備

MAMORY 地震にも安心制震装置『MAMORY』完備

木造住宅用制震装置で、我が家に安心・安全な「制震」をプラス。制震ダンパーの動き

地震の揺れに応じて、MAMORYが作動。内部の特殊高減衰ゴムが地震の振動エネルギーを熱に変換して吸収し、建物の変形を抑えます。

太陽光発電システム搭載 ※SHARP COCORO POWER

太陽光 7.4kw〜 8.3kw 搭載

ソーラープラン (13年) ●ガス併用住宅向け

太陽光で発電した電気 日中は使い放題で定額制!

※No.104・No.105・No.106は除く

〈建売住宅第1期 概要〉 ●販売棟数/12棟(2棟予) ●販売価格(税込)/3,880万円〜4,390万円 ●土地/165.36㎡(50.02坪)〜168.20㎡(50.88坪) ●建物/97.70㎡(29.54坪)〜115.09㎡(34.81坪) ●間取/3LDK〜5LDK ●建築確認番号/千建住第232778号他 ●道路/6m公道 ●設備/東京電力・公営水道・下水道・都市ガス ●開発許可番号/千葉市指令部宅第129号 ●検査済番号/5千都宅第1320号 ●所在/千葉市緑区土気町 ●取引態様/販売代理 ●太陽光発電システム『ココロパワー』には所定の契約手続きがあります。

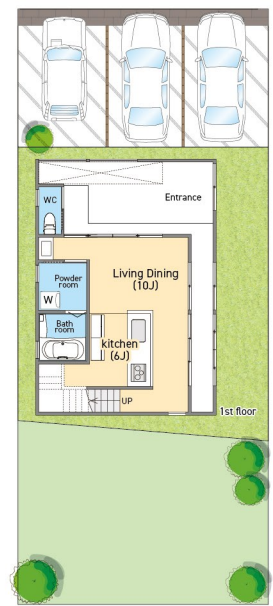


Skytown 大型分譲地プロジェクト 自由なプランでそれぞれの癒しを叶える!

販売価格 **1,190**万円〜

あなた好みの素敵なお家を見つけましょう。

HILL TOP街区 宅地分譲



《図面イラスト》 区画を基に描き起こしたもので、実際の現地とは多少異なる場合がございます。その際は、現況を優先させていただきます。

PLAN No.8 参考プラン

建物価格 **2,315**万円（税込）

建物面積: 111.78㎡(33.81坪)

土地面積: 235.37㎡(71.19坪)

有効面積: 165.38㎡(50.02坪)

No.8 土地価格 **1,711**万円

第1期分譲地 全15区画

おかげさまで好評分譲中!!

- 〈第1期 建築条件付土地概要〉 ●販売区画数/12区画(2区画済、1区画予)
- 販売価格/1,190万円〜1,711万円
 - 土地面積/165.31㎡(50.00坪)〜235.37㎡(71.19坪)
 - 土地権利/所有権 ●都市計画/市街化調整区域 ●地目/宅地
 - 現況/造成完了 ●用途地域/無指定 ●建ぺい率/50%
 - 容積率/100% ●引渡日/相談 ●道路/6m公道
 - 設備/東京電力・公営水道・下水道・都市ガス
 - 開発許可番号/千葉市指令部宅第129号 ●検査済番号/5千都宅第1320号
 - 所在/千葉市緑区土気町 ●取引態様/販売代理



●建築条件付売地とは・・・建築条件付と記入されている物件は、土地売買契約後一定期間内に売主・代理と住宅の建築請負契約を締結していただくことを条件として販売します。この期間内に住宅を建築しないことが確定したとき、又は住宅の建築請負契約が成立しなかった場合は、土地売買契約は白紙となり受領した金額をお返しいします。

